



1. В местах установки наружных блоков кондиционера открывание створки с фиксатором.

**2. Не допускать открытые участки трубопровода на фасаде.**

УСЛОВНЫЕ ОБОЗНАЧЕНИЯ

□ — наружный блок кондиционера

АПУ.007-01Г-АС

Жилой микрорайон в квартале улиц Чкалова-Академика Вонсовского-Амундсена-Краснолесья в Ленинском районе г.Екатеринбурга. I очередь строительства. Жилой дом со встроенно-пристроенными помещениями, трансформаторной подстанцией и подземными парковками.

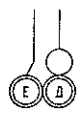
Изм.	Кол.уч.	Лист	N док.	Подпись	Дата	Стация	Лист	Листов
						Пусковой комплекс 1.	Р	2
						10-12-этажная блок-секция 1Г		
Г А П		Гаранин		<i>Гаранин</i>	03.14	Схема установки наружных блоков кондиционеров. Фасад А-Е	<div style="border: 1px solid black; padding: 2px; text-align: center;">           ЗАО КОРПОРАЦИЯ  <b>АТОМСТРОЙКОМПЛЕКС</b> </div>	
Проверил		Бушуева		<i>Бушуева</i>	03.14			
Разработал		Воронцова		<i>Воронцова</i>	03.14			

Согласовано

Взам. инб. N

Подп. и дата

Инб. N подл.



1. В местах установки наружных блоков кондиционера открывание створки с фиксатором.

**2. Не допускать открытые участки трубопровода на фасаде.**

УСЛОВНЫЕ ОБОЗНАЧЕНИЯ

- наружный блок кондиционера

**АПУ.007-01Г-АС**

Жилой микрорайон в квартале улиц Чкалова-Академика Вонсовского-Амундсена-Краснолесья в Ленинском районе г.Екатеринбурга 1 очередь строительства. Жилой дом со встроенно-пристроенными помещениями, трансформаторной подстанцией и подземными парковками.

Изм.	Кол.уч.	Лист	N док.	Подпись	Дата			
						Пусковой комплекс 1.		
						10-12-этажная блок-секция 1Г		
						Стация	Лист	Листов
						Р	3	
Г А П				Гаранин	03.14	Схема установки наружных блоков кондиционеров. Фасад Е-В		
Проверил				Бушуева	03.14			
Разработал				Воронцова	03.14			
						ЗАО КОРПОРАЦИЯ <b>АТОМСТРОЙКОМПЛЕКС</b>		

Согласовано

Взам. инв. N

Побл. и дата

Инв. N подл.



1. В местах установки наружных блоков кондиционера открывание створки с фиксатором.

**2. Не допускать открытые участки трубопровода на фасаде.**

УСЛОВНЫЕ ОБОЗНАЧЕНИЯ

□ - наружный блок кондиционера

АПУ.007-01Г-АС

Жилой микрорайон в квартале улиц Чкалова-Академика Вонсовского-Амундсена-Краснолесья в Ленинском районе г.Екатеринбурга 1 очередь строительства. Жилой дом со встроенно-пристроенными помещениями, трансформаторной подстанцией и подземными парковками.

Изм.	Кол.уч.	Лист	N док.	Подпись	Дата	Стация	Лист	Листов
						Пусковой комплекс 1.	Р.	4
						10-12-этажная блок-секция 1Г		
Г А П		Гаранин		<i>Гаранин</i>	03.14	Схема установки наружных блоков кондиционеров. Фасад 6-9	<div style="border: 1px solid black; padding: 2px; text-align: center;">           ЗАО КОРПОРАЦИЯ  <b>АТОМСТРОЙКОМПЛЕКС</b> </div>	
Проверил		Бушуева		<i>Бушуева</i>	03.14			
Разработал		Воронцова		<i>Воронцова</i>	03.14			

ЗАО КОРПОРАЦИЯ  
**АТОМСТРОЙКОМПЛЕКС**

Согласовано

Взам. инб. N

Подп. и дата


Инб. N подл.



1. В местах установки наружных блоков кондиционера открывание створки с фиксатором.


**2. Не допускать открытые участки трубопровода на фасаде.**

УСЛОВНЫЕ ОБОЗНАЧЕНИЯ

 - наружный блок кондиционера

АПУ.007-01Г-АС

Жилой микрорайон в квартале улиц Чкалова-Академика Вонсовского-Амундсена-Краснолесья в Ленинском районе г.Екатеринбурга I очередь строительства. Жилой дом со встроенно-пристроенными помещениями, трансформаторной подстанцией и подземными парковками.

Изм.	Кол.уч.	Лист	N док.	Подпись	Дата	Стация	Лист	Листов
						Пусковой комплекс 1.	Р	5
						10-12-этажная блок-секция 1Г		
Г А П		Гаранин			03.14	Схема установки наружных блоков кондиционеров. Фасад 9-6		
Проверил		Бушуева			03.14			
Разработал		Воронцова			03.14			

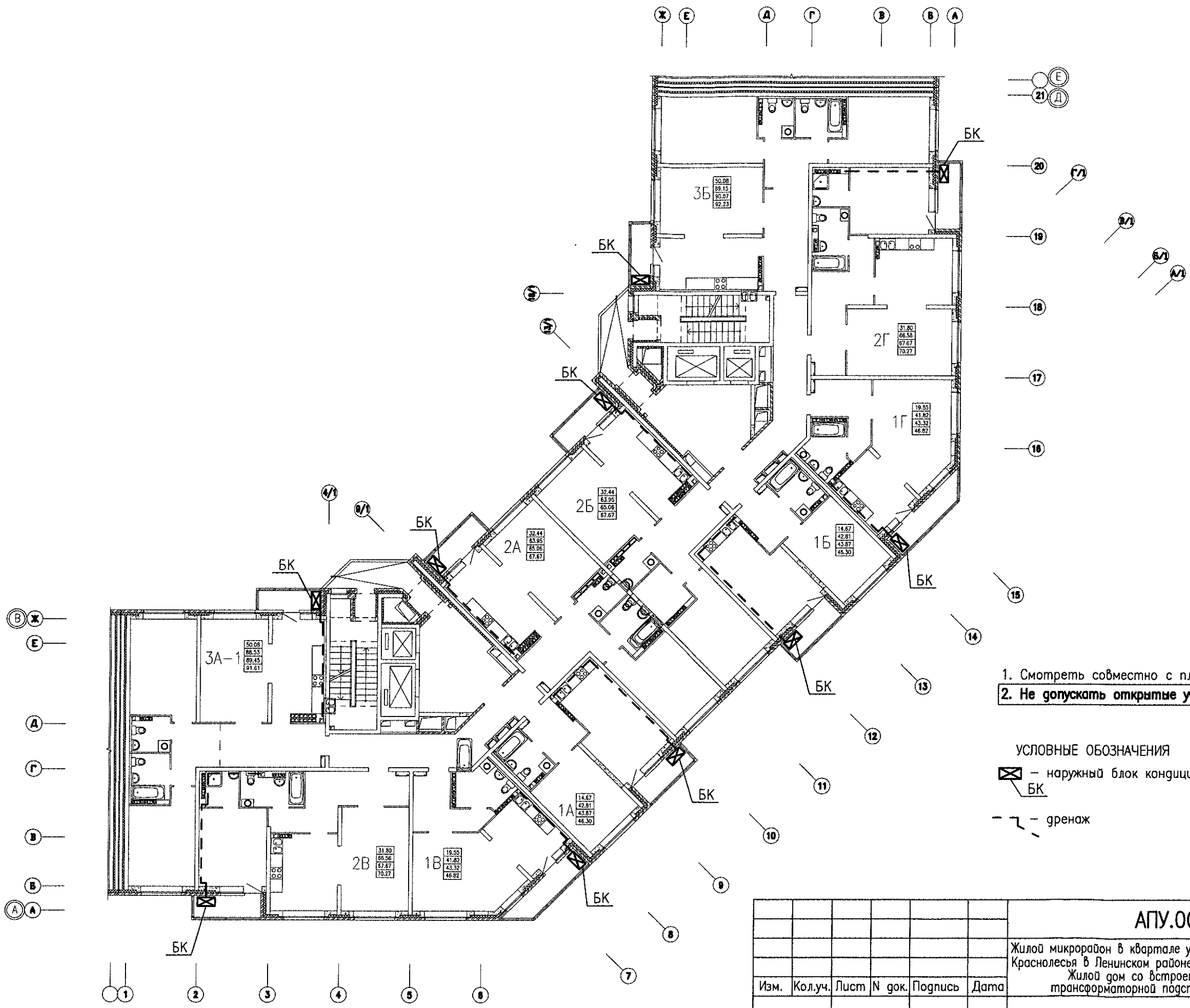
ЗАО КОРПОРАЦИЯ  
АТОМСТРОЙКОМПЛЕКС

Согласовано

Взам. инв. №

Подп. и дата

Инв. № подл.



1. Смотреть совместно с планами отделочных работ.
2. Не допускать открытые участки трубопровода на фасаде.

УСЛОВНЫЕ ОБОЗНАЧЕНИЯ

- наружный блок кондиционера
- дренаж

Создано	
Взам. инв. №	
Подп. и дата	
Инв. № подл.	

<b>АПУ.007-01Г-АС</b>								
Жилой микрорайон в квартале улиц Чкалова-Академика Вонсовского-Амундсена-Краснолесья в Ленинском районе г.Екатеринбурга 1 очередь строительства. Жилой дом со встроенно-пристроенными помещениями, трансформаторной подстанцией и подземными парковками.								
Изм.	Кол.уч.	Лист	№ док.	Подпись	Дата	Стация	Лист	Листов
						Пусковой комплекс 1.	Р	6
						10-12-этажная блок-секция 1Г		
Г А П	Гаранин	<i>Г.А.П.</i>			01.14	Схема установки наружных блоков кондиционеров, на типовом этаже	ЗАО КОРПОРАЦИЯ <b>АТОМСТРОЙКОМПЛЕКС</b>	
Проверил	Бушуева	<i>Бушуева</i>			01.14			
Разработал	Воронцова	<i>Воронцова</i>			01.14			